



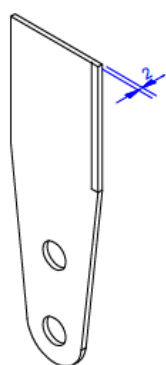
## Parts list V-Strong

VS200

V20231316

# Wearing parts

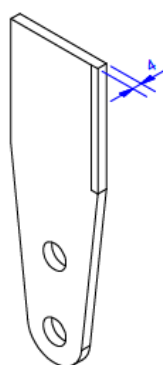
## Slijtdelen



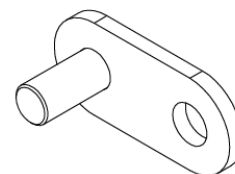
1



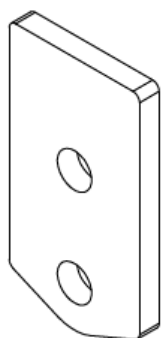
2



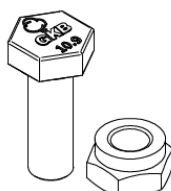
3



4



5



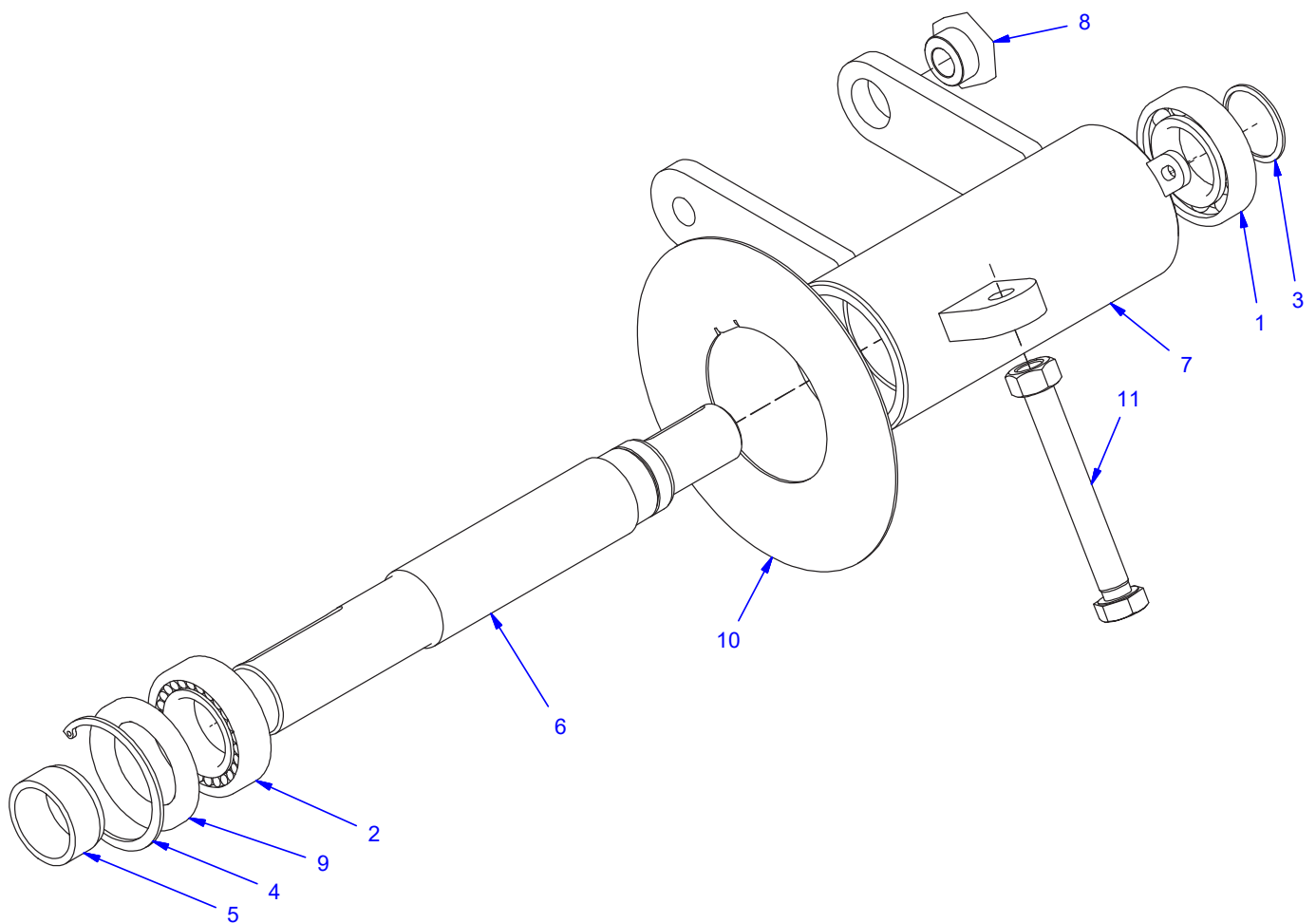
6

Item	Quantity	Part number	Description	Omschrijving
1	38/76*	0103-0002	Vertiblade 2mm tungstone tip	Vertimes 2mm hardmetaal punt
2	38/76*	0103-0001	Vertiblade 3mm tungstone tip	Vertimes 3mm hardmetaal punt
3	38/76*	0103-0003	Vertiblade 4mm tungstone tip	Vertimes 4mm hardmetaal punt
4	76	0101-0001	Quicklock vertiblade	Snelsluiser vertimes
5	38**	0102-0002	counter weight	Balanceergewicht
6	76/152***	0115-0004	Blade bolt + nut M10x1.25x30 10.9	Freesbout M10x1,25x30 10.9 + moer
*	76	0103-0002 / 0103-0001 / 0103-0003	When blades are fitted h.o.h. 25mm	Wanneer de messen h.o.h. 25mm gemonteerd zijn
	38**	0103-0002 / 0103-0001 / 0103-0003	When blades are fitted h.o.h. 50mm	Wanneer de messen h.o.h. 50mm gemonteerd zijn
**	38	0102-0002	When blades are fitted h.o.h. 50mm	Wanneer de messen h.o.h. 50mm gemonteerd zijn
***	76	0115-0004	When blades are fitted with (0101-0001 quicklock vertiblade)	Wanneer de messen gemonteerd zijn met (0101-0001 quicklock vertiblade)
	152	0115-0004	When blades are fitted without (0101-0001 quicklock vertiblade)	Wanneer de messen gemonteerd zijn zonder (0101-0001 quicklock vertiblade)

# Tensioning device

## Spanstuk

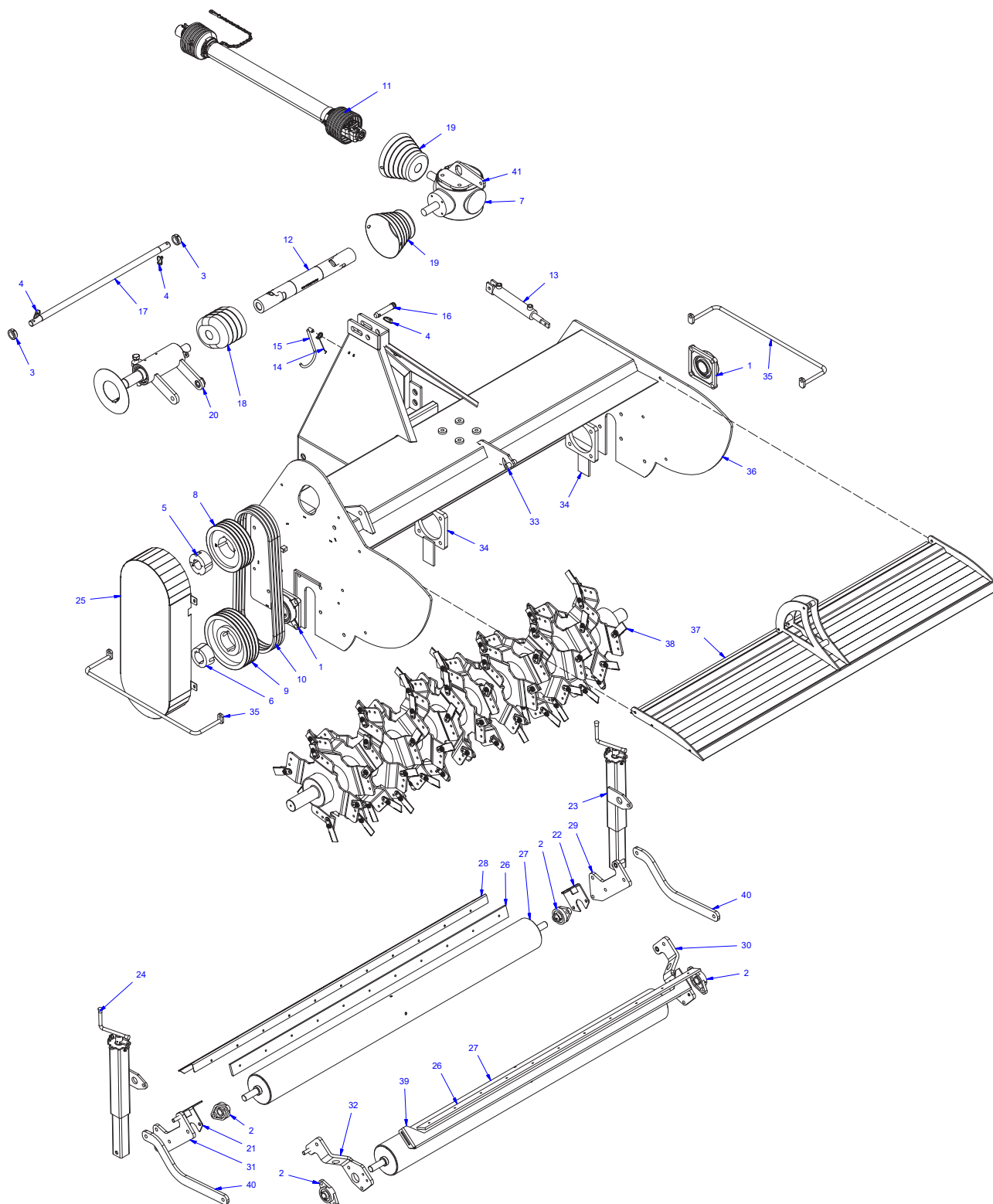
Item	Quantity	Part number	Description	Omschrijving
1	1	0202-0005	Bearing 6210 2RS	Kogellager 6210 2RS
2	1	0203-0001	Bearin 22210 EX W33 C3	Lager 22210 EX W33 C3
3	1	0301-0004	Circlip axle DIN 471   50mm	Seegerring as DIN471   50mm
4	1	0302-0005	Circlip house DIN472   90 mm	Seegerring huis DIN472   90mm
5	1	0411-0001	Spacer Ø50	Afstandsbus ø50
6	1	0411-0002	Axle Spacer	As spanstuk CB200
7	1	0411-0003	Housing Tensioning device CB200	Lassamenstelling Spanhuis
8	1	0411-0004	Bushing exentric D20	Excentrische bus ø20
9	1	1202-0002	Oil seal 60x90x10	Oliekeering 60x90x10
10	1	1801-0001	Cover tensioning device 110mm	Afdichtplaat spanstuk 110mm
11	1	9903-0001	M20x150 with nut M20	M20x150 incl moer M20





# V-Strong 200

VS200



# V-Strong 200

## VS200



Item	Quantity	Part number	Description	Omschrijving
1	2	0201-0008	Flange bearing UCFC2012	Lagerblok UCF212
2	4	0201-0015	Flange bearing UCFL206	Lager UCFL206
3	2	0303-0004	Lock collar DIN705   32 mm	Stelring DIN705   32 mm
4	3	0305-0001	pin 11mm	borgpen 11mm
5	1	0401-0009	Taperlock bushing 2517   50 mm	Klembus taperlock 3020   50mm
6	1	0401-0010	Taperlock bushing 2517   60 mm	<b>Klembus taperlock 3020   60mm</b>
7	1	0402-0005	Gearbox S2070192R110	Tandwielkast S2070192R110
8	1	0403-0006	V-pulley 3020 236B4TL	V-snaarschijf 3020 236B4TL
9	1	0403-0007	V-pulley 3020 2804TL	V-snaarschijf 3020 280B4TL
10	4	0404-0004	V-Belt XPB 1900	V-snaar XPB 1900
11	1	0409-0001	PTO W2400 L860 2x 1"3 / 8-6d ring / pen	Aftakas W2400 L860 2x 1"3/8-6d ring/pen
12	1	0409-0007	PTO W2300 L340 1"3/8 + D40	Aftakas W2300 L340 1"3/8 + D40
13	1	0502-0010	Cylinder 150 ø25/40 DW	Cilinder 150 ø25/40 DW
14	1	1104-0001	Spring PTO holder	Veer Aftakashouder
15	1	1104-0004	PTO holder hook 200mm	Aftakashaak 200mm
16	1	1401-0005	Link pin 25x95	Topstangpen 25x95
17	1	1401-0014	Pull axle Ø30/28 L=930	Trekas d 30/28 L=930
18	1	1801-0006	PTO cover straight 150	Beschermkap aftakas recht 150
19	2	1801-0007	PTO cover taper 150	Beschermkap aftakas taps 150
20	1	CB00.05.05	Housing tensioning device	Samenstelling Spanhuis
21	1	CB00.06.001	Mounting scraper left	Bev. schrapper links
22	1	CB00.06.002	Mounting scraper right	Bev. schrapper rechts
23	1	CB00.06.02	Supporting leg right	Steunpoot rechts
24	1	CB00.06.03	Supporting leg left	Steunpoot links
25	1	CB00.07.03	V-belt cover	Snarenkast CB200/240
26	2	CB20.06.003	KU scraper support roll	Kunstof schrapper draagrol CB200 1860 x 60 x 10
27	2	CB20.06.01	Support roll	Looprol CB200
28	1	CB20.06.010	Scraper frontside	Schrapper CB200 Voorzijde
29	1	CB20.06.02	Hinge plate front right	lassamenstelling Scharnierplaat draagrol rechts voor
30	1	CB20.06.03	Hinge plate back left	lassamenstelling Scharnierplaat draagrol links achter
31	1	CB20.06.04	Hinge plate front left	lassamenstelling Scharnierplaat draagrol links voor
32	1	CB20.06.05	Hinge plate back right	samenstelling scharnierplaat draagrol rechts achter
33	2	VS00.02.005	Pom bush ø25x6.3 L=25	Pom bus ø25x6.3 L=25
34	2	VS00.05.01	Cover plate Rotor	Afdekplaat rotoras
35	2	VS00.07.01	Spacer	Afstandhouder
36	1	VS20.01.01	Frame	Frame
37	1	VS20.02.01	Ground guide cover	Lassamenstelling grondvangkap
38	1	VS20.05.01	Rotor axle	Rotor
39	1	VS20.06.001	scraper back	Schrapper gezet achter
40	2	VS20.06.002	Hing rod carrying roll	scharnierstang draagrol verlengd
41	1	VS20.07.01	Lifting eye	Hijsoog